




もっと知ってほしい、市民共済のこと。

 子ぞう 大阪市民共済ってどうしてできたの？


 子ぞう へ～、そうなんだ。


 母さんぞう 大阪市民共済は昭和36年に誕生したのよ。そのころは戦後の復興で大阪でも住宅建設がどんどん進んでたの。でも、当時は木造の家が多くて火事になりやすくてみんなが困ってたのよ。

 母さんぞう 今では大阪府のなかで火災共済と交通災害共済を合わせて13万人の人が加入しているのよ。

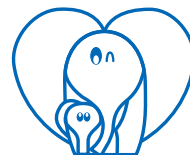
 子ぞう そういえば、昔は消火設備も整ってなくて、いちど火事が起こると大きな被害で大変だったって学校で勉強したよ。

 子ぞう うわあ、たくさんの人が入っているんだね！

 母さんぞう そう、よく知ってるわね。そこでみんなから「手軽な掛金で誰でも気軽に入ることができる共済の制度を作してほしい」という話が出て、当時の大阪市や大阪市会・地域の役員さんが頑張ってくれたおかげで市民共済ができたのよ。

 母さんぞう そうよ。そのみんなの掛金が火事や交通事故にあってしまった人の役に立っているのよ。これからも多くの人知ってもらって、みんなで助け合いの輪を広げていってほしいわね！

大阪市民共済のイメージキャラクターの「ぞうさん親子」です。
お母さんぞうが愛しい子どもぞうを守るように、組合員の皆さまをお守りできるようにがんばります！



大阪市民共済生活協同組合の事業概況(平成26年度)

■加入者数とお支払件数

	加入者数	共済金 お支払件数
火災共済	約7.3万件	91件
交通災害共済	約12.4万人	1,026件

平成27年6月25日開催の通常総代会で、平成26年度分の火災共済事業の利用分量割戻し(共済掛金充当28%、出資金振替7%、合計35%)が決定しました。

■収益と費用および剰余金の概況

単位：百万円
(百万円未満切り捨て)

収 益		費用および剰余金	
共済掛金等収入	1,251	共済金等支払額	592
共済契約準備金戻入額	90	共済契約準備金繰入額	27
資産運用収益他	87	事業経費	398
その他	57	その他	1
		税引前剰余金	468
		法人税他	48
		当期剰余金	419
		利用分量割戻金	288
		積立金等	131

ご契約者に還元する割戻金です。